

令和4年度中心市街地等通行量調査報告(第6回)

1 調査の目的

本調査は本町の中心市街地である本通商店街、仲の町の通行量を調査することにより、中心市街地活性化及び商業振興発展策の立案の基礎資料とする。

2 調査方法

中心市街地の本通商店街2ヵ所、仲の町1ヵ所に調査員を配置し、通行方法(歩行者、自転車、バイク、自動車)、進行方向別に、歩行者のみ属性(性別、年齢)について計測した。

3 調査日時

(1) 実施日

①平日 令和4年10月13日(木) 天候：晴れ

午前8時～午後7時

②休日 令和4年10月16日(日) 天候：曇り一時雨

午前8時～午後7時

(2) 場 所 本通商店街2ヵ所、仲の町1ヵ所 ※下記地図参照

- (調査地点) ①葛上精肉店前
②志寿花前
③住吉文具店前



4 調査結果

【総通行量】

平日	10月13日(木)	休日	10月16日(日)
総通行量	2,125	総通行量	1,958

【調査地点別】

平日	10月13日(木)	休日	10月16日(日)
①葛上精肉店前	724	① 葛上精肉店前	700
②志寿花前	825	② 志寿花前	870
③スミヨシ文具前	576	③スミヨシ文具前	388
合計	2,125	合計	1,958

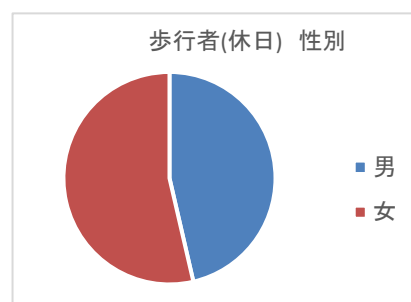
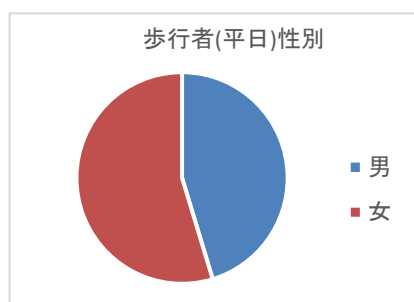
【通行手段別】

地区	調査地点	通行手段	10/13(平日)	10/16(休日)
本 通	葛上精肉店前	歩行者	135	331
		自転車	149	103
		バイク	63	21
		自動車	377	245
		小計	724	700
	志寿花前	歩行者	148	349
		自転車	213	191
		バイク	62	35
		自動車	402	295
		小計	825	870
仲ノ町	スミヨシ文具前	歩行者	101	106
		自転車	96	83
		バイク	35	9
		自動車	344	189
		小計	576	387
総通行量			2,125	1,958

【歩行者属性】

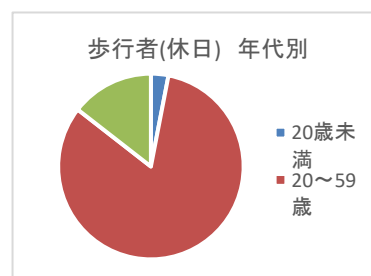
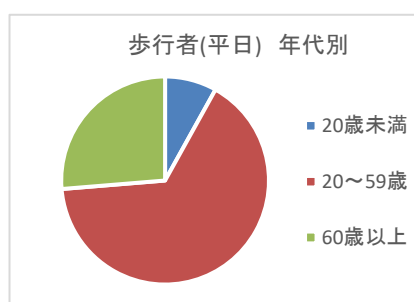
(性別)

性別	10月13日(平日)	比率	10月16日(休日)	比率
男	174	45.3%	365	46.4%
女	210	54.7%	422	53.6%
合計	384	100%	787	100%



(年代別)

年代別	10月13日(平日)	比率	10月16日(休日)	比率
20歳未満	31	8%	24	3%
20~59歳	252	65.6%	649	82.5%
60歳以上	101	26.4%	114	14.5%
合計	384	100%	787	100%



【調査結果】

- ・総通行量は平日 **2,125**、休日 **1,958** であった。
- ・調査地点別では通行量の多い順は、平日、休日とも志寿花前、葛上精肉店前、住吉文具前である。
- ・通行手段では多い順に平日は車、自転車、歩行、バイク、休日は歩行者、車、自転

車、バイクの順である。

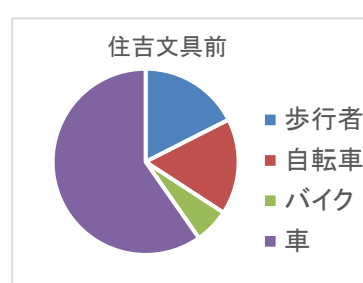
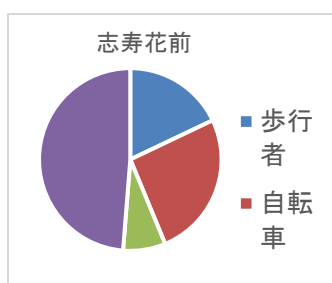
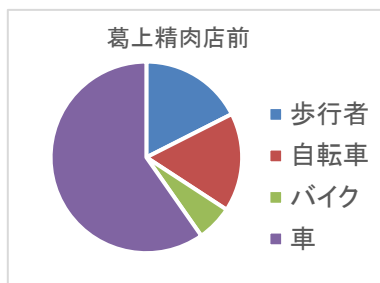
- ・調査地点の進行方向別は、①②で北向き 8、南向き 2、③西向き 4.5、東向き 5.5 である。
- ・歩行者属性では、平日、休日ともに女性がやや多い。
- ・歩行者年代別では平日、休日ともに 20 歳以上 59 歳がもっとも多く、次いで 60 歳以上、20 歳未満の順である。

5 調査日別

〈平日〉 10月13日(木) 天候：晴れ

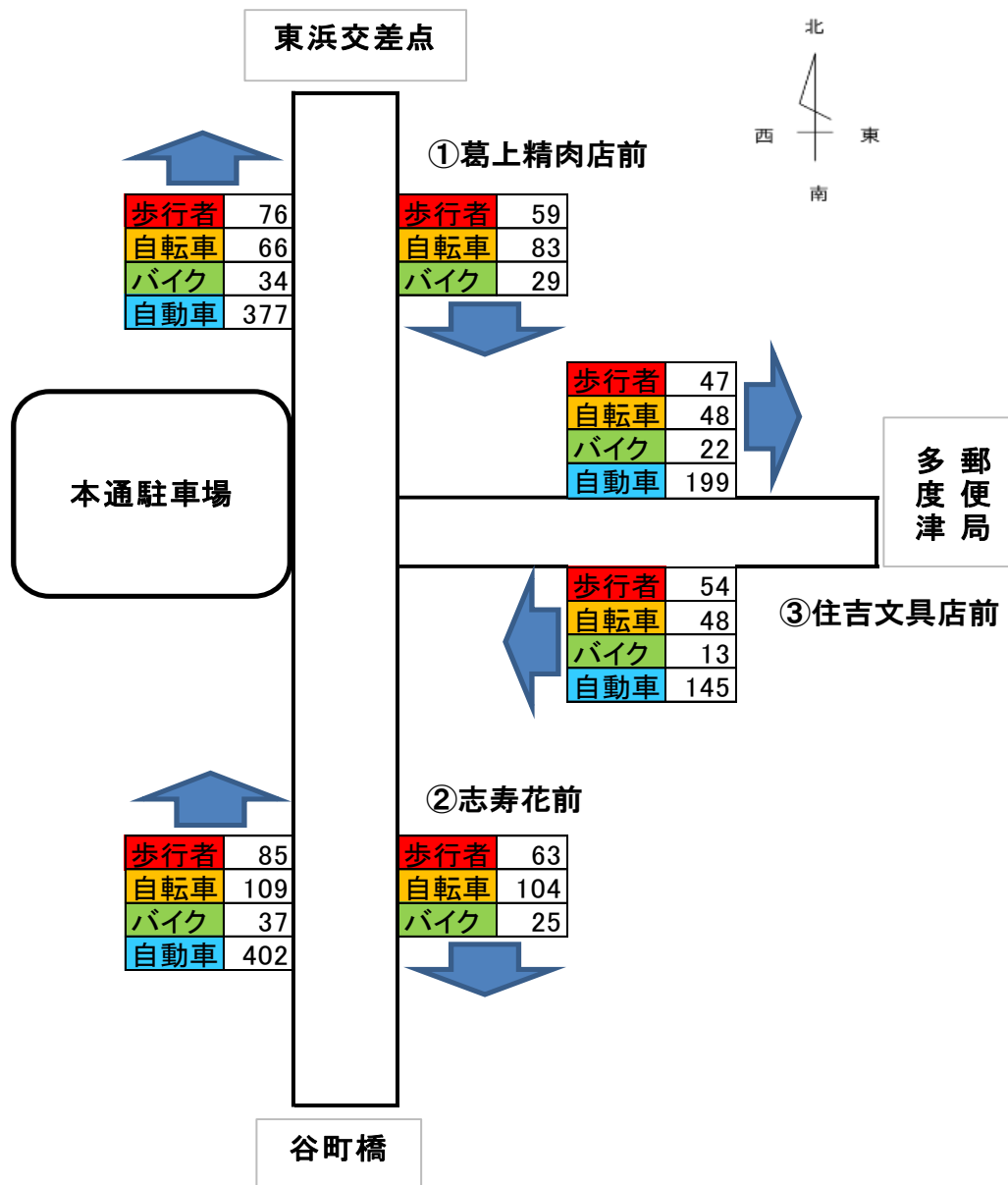
【総通行量】 2,125

調査地点	歩行	自転車	バイク	車	合計
① 葛上精肉店前	135	149	63	377	724
② 志寿花前	148	213	62	402	825
③ 住吉文具前	101	96	35	344	576
合計	384	458	160	1123	2,125



【進行方向別】

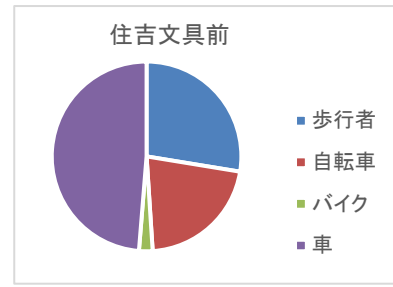
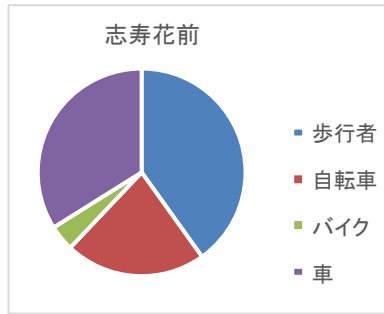
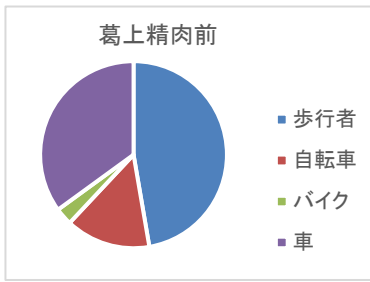
調査地点	南→北 (谷町橋→東浜交差点)	北→南 (東浜交差点→谷町橋)	東→西 (郵便局→本通駐車場)	西→東 (本通駐車場→郵便局)
① 葛上精肉店前	553	171	—	—
② 志寿花前	633	192	—	—
③ 住吉文具前	—	—	260	316



〈休日〉 10月16日 (日) 天候：曇り一時雨

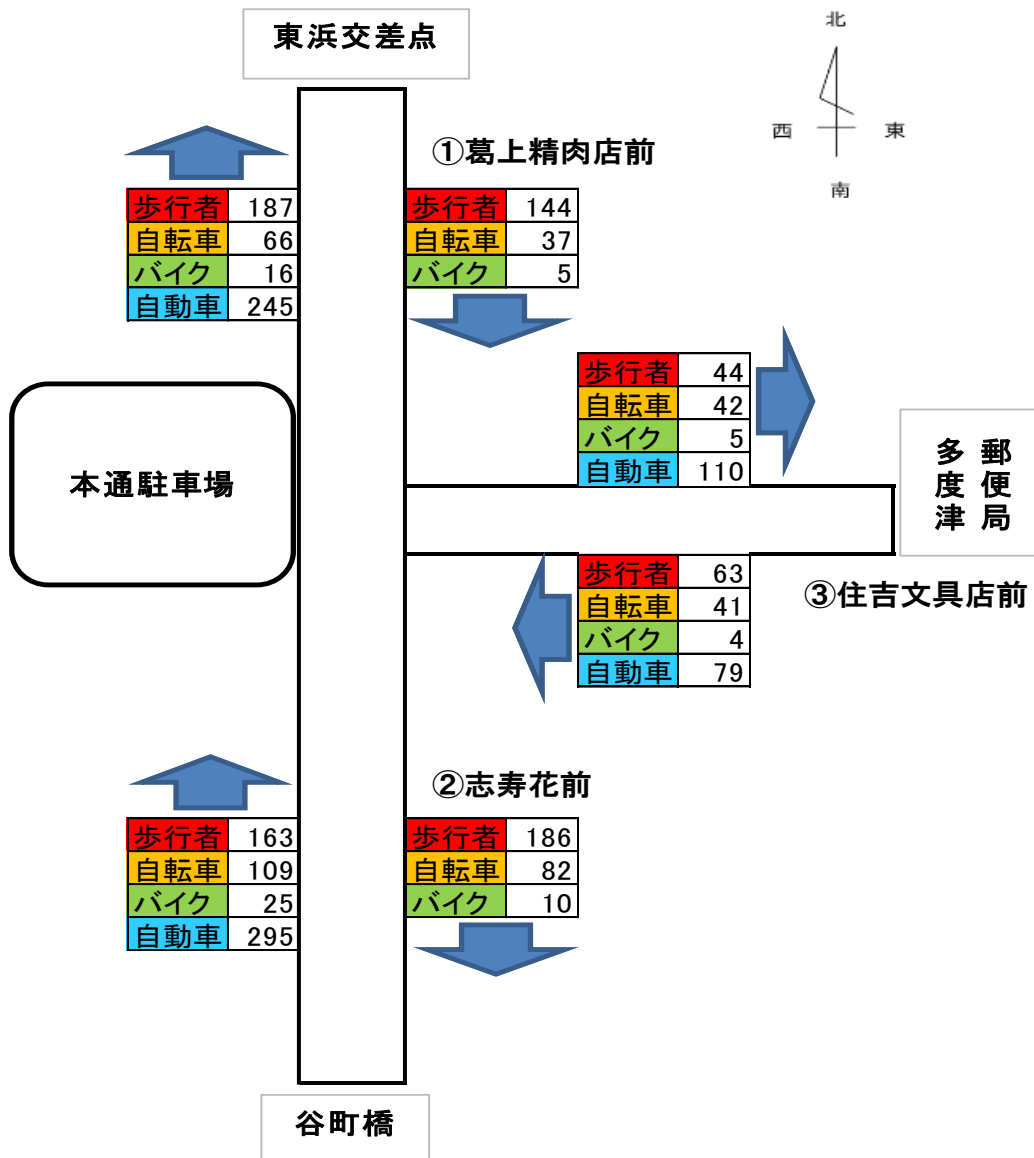
【総通行量】 1,958

調査地点	歩行者	自転車	バイク	車	合計
① 葛上精肉店前	331	103	21	245	700
② 志寿花前	349	191	35	295	870
③ 住吉文具前	107	83	9	189	388
合計	787	377	65	729	1,958



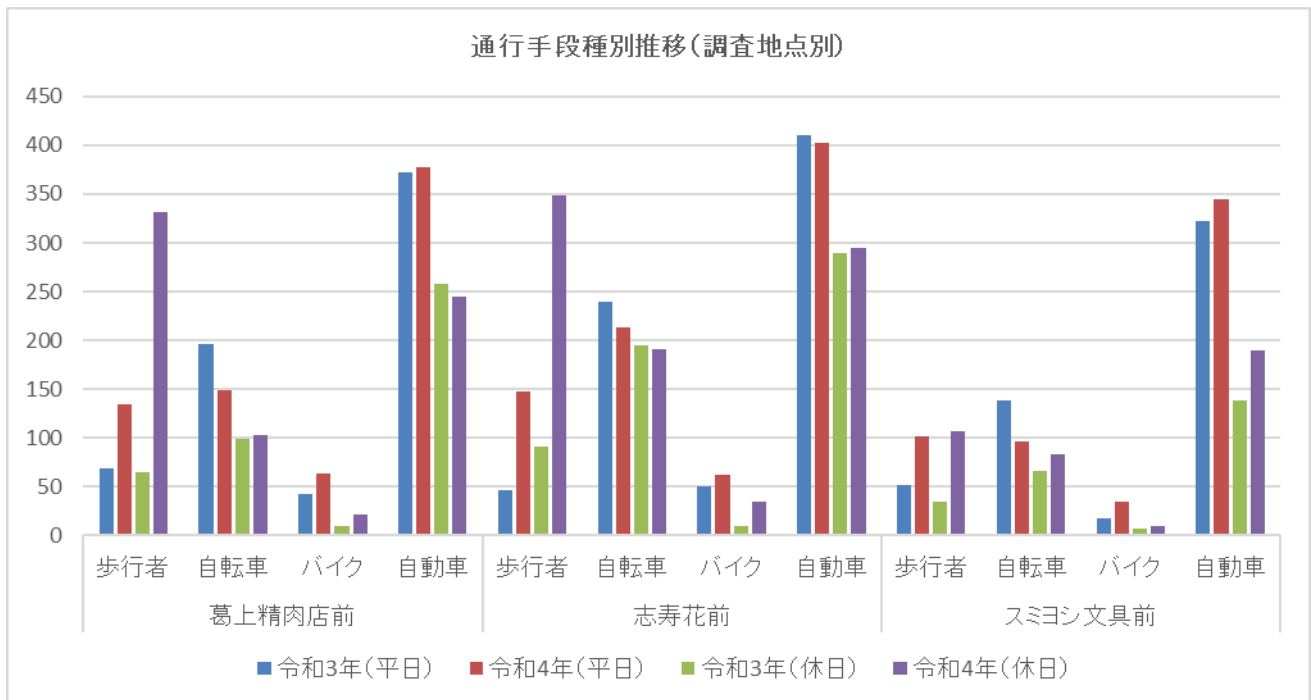
【進行方向別】

調査地点	南→北 (谷町橋→東浜交差点)	北→南 (谷町橋→東浜交差点)	東→西 (郵便局→本通駐車場)	西→東 (本通駐車場→郵便局)
① 葛上精肉店前	514	186	—	—
② 志寿花前	592	278	—	—
③ 住吉文具前	—	—	187	201



6 前年との対比

地区	調査地点	通行手段	R3年(平日)	R4年(平日)	増減率	R3年(休日)	R4年(休日)	増減率
本 通	葛上精肉店前	歩行者	69	135	196%	65	331	509%
		自転車	196	149	76%	99	103	104%
		バイク	42	63	150%	9	21	233%
		自動車	372	377	101%	258	245	95%
		小計	679	724	107%	431	700	162%
	志寿花前	歩行者	46	148	322%	91	349	384%
		自転車	239	213	89%	195	191	98%
		バイク	51	62	122%	9	35	389%
		自動車	410	402	98%	290	295	102%
		小計	746	825	111%	585	870	149%
仲ノ町	スミヨシ文具前	歩行者	52	101	194%	35	107	306%
		自転車	138	96	70%	66	83	126%
		バイク	18	35	194%	7	9	129%
		自動車	322	344	107%	139	189	136%
		小計	530	576	109%	247	388	157%
総通行量			1,955	2,125	109%	1,263	1,958	155%



(前年との対比結果)

- ・総通行量は平日(前年比 109%)、休日(前年比 155%)増加、特に休日が大幅に増加した。
- ・①②③すべて調査地点で平日、休日とも通行量が増加。
- ・通行手段別では休日は歩行、自転車、バイク、車すべて増加し、平日は歩行、バイク、車は増加したものの唯一自転車のみ減少。
- ・歩行の通行では、葛上精肉店前(509%)、志寿花前(387%)、住吉文具前(306%)と大幅増加。

【総評】

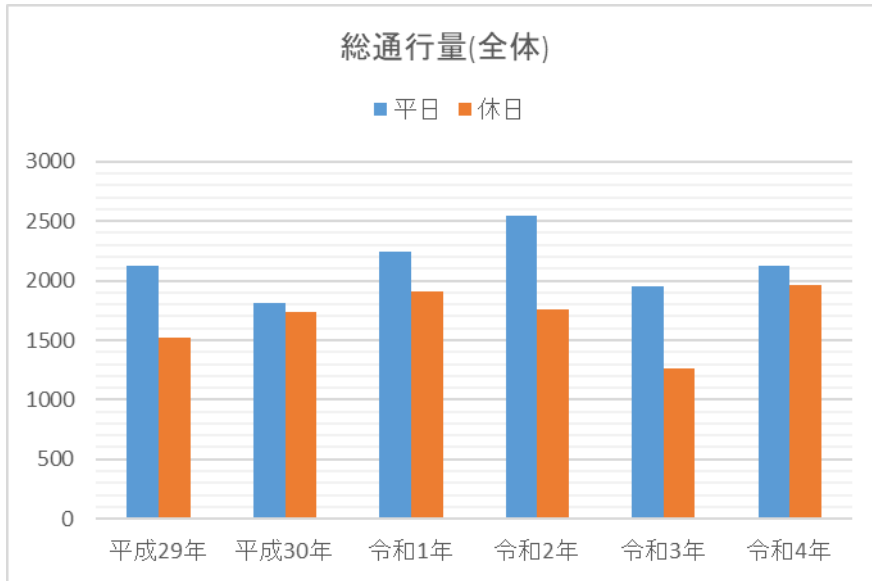
平日、休日ともに総通行量は増加、特に休日が大幅に増加した。その要因としてコロナウイルス感染者減少に加えて、行動制限もなかったことあり、瀬戸内国際芸術祭の開催期間中であったことで来町者が中心市街地に流入したことで歩行者が大幅に増加したものと推測する。また、唯一自転車の通行が減少したのはコロナ禍で外国人研修生の受け入れが滞っていることを反映した当町の地域性を反映しているものと思われる。

【参考資料】

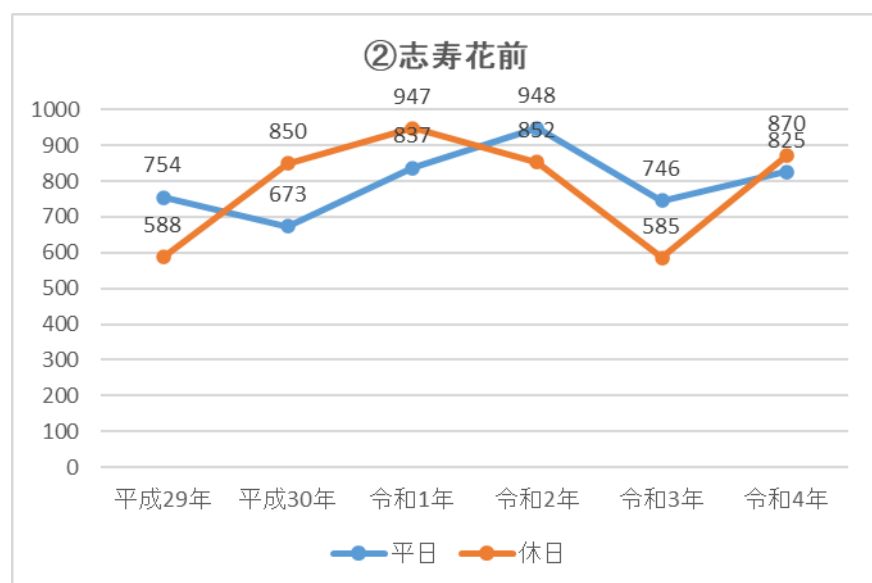
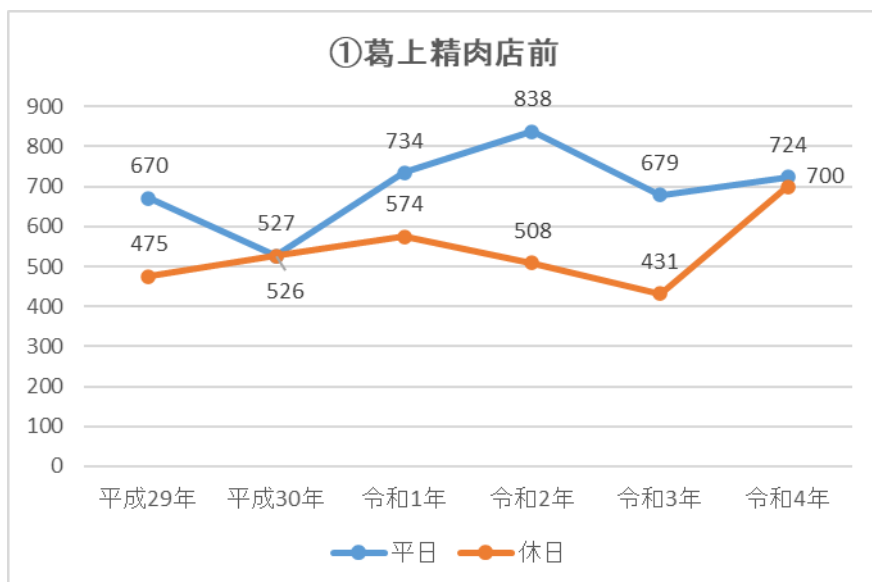
調査年別通行量

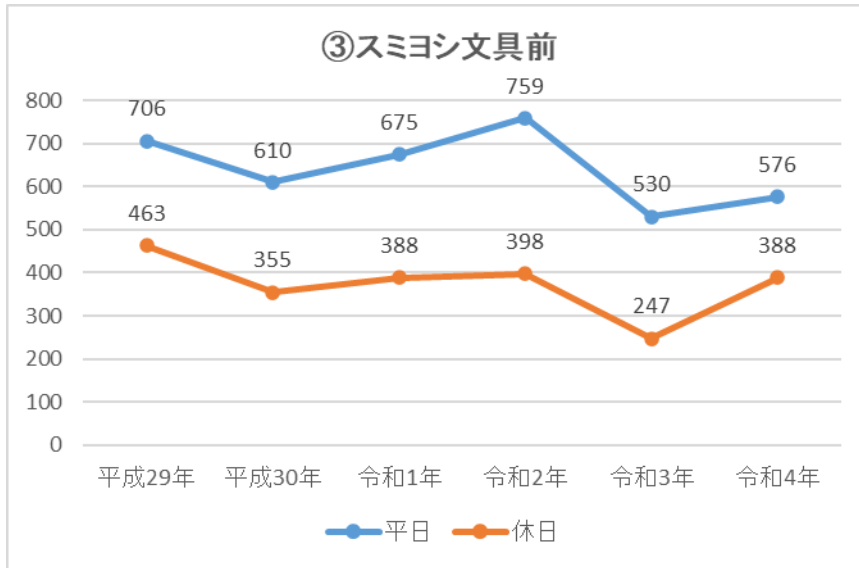
地区	調査地点	通行手段	年度	H29年	H30年	R1年	R2年	R3年	令和4年
			天気(平日)	晴れ	雨	晴れ	晴れ	晴れ	晴れ
			天気(休日)	曇り時々雨	晴れ	晴れ	曇りのち晴れ	曇り一時雨	曇り一時雨
本通	葛上精肉店前	歩行者	平日	58	39	79	86	69	135
			休日	39	75	92	99	65	331
		自転車	平日	162	49	170	269	196	149
			休日	125	183	203	183	99	103
		バイク	平日	52	33	65	47	42	63
			休日	17	22	24	15	9	21
	自動車	平日	398	405	420	436	372	377	
		休日	294	247	255	211	258	245	
	小計	平日	670	526	734	838	679	724	
		休日	475	527	574	508	431	700	
	志寿花前	歩行者	平日	46	44	41	71	46	148
			休日	40	71	95	126	91	349
		自転車	平日	186	108	292	310	239	213
			休日	211	502	480	465	195	191
バイク		平日	68	30	64	71	51	62	
		休日	37	28	64	20	9	35	
自動車	平日	454	491	440	496	410	402		
	休日	300	249	308	241	290	295		
小計	平日	754	673	837	948	746	825		
	休日	588	850	947	852	585	870		
仲ノ町	歩行者	平日	88	80	86	71	52	101	
		休日	35	41	62	92	35	107	
	自転車	平日	129	51	180	205	138	96	
		休日	104	133	126	110	66	83	
	バイク	平日	44	24	50	43	18	35	
		休日	39	17	10	11	7	9	
自動車	平日	445	455	359	440	322	344		
	休日	285	164	190	185	139	189		
小計	平日	706	610	675	759	530	576		
	休日	463	355	388	398	247	388		
総通行量			平日	2130	1809	2246	2545	1955	2125
			休日	1,526	1,732	1,909	1,758	1,263	1958

(総通行量推移)

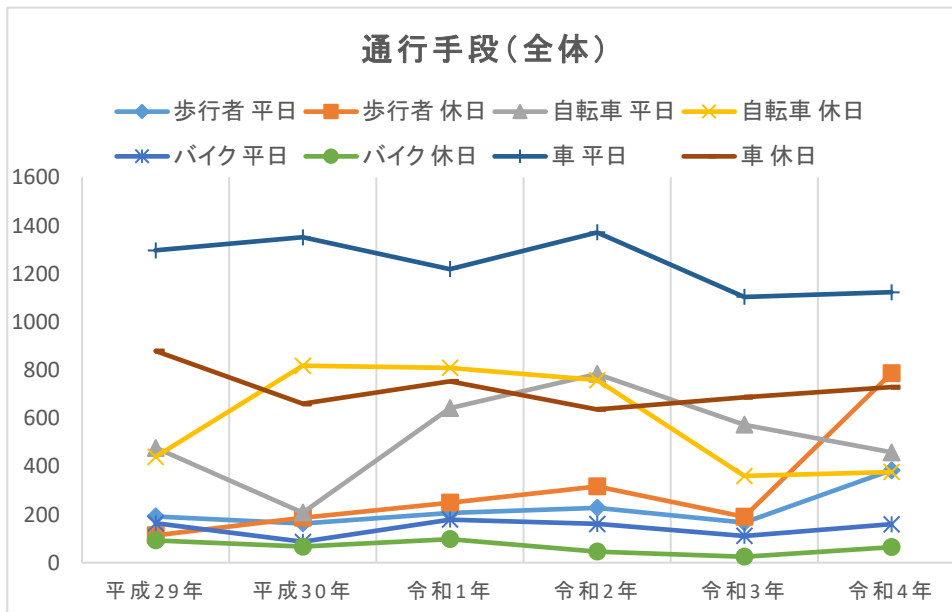


(調査地点別推移)

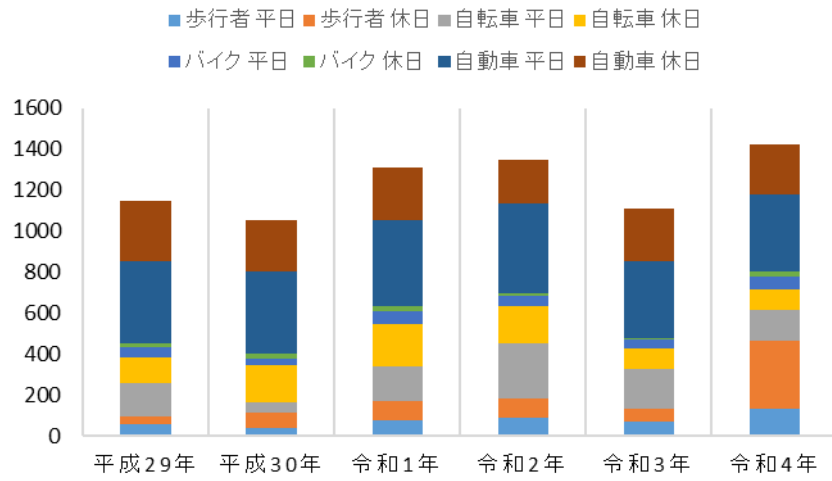




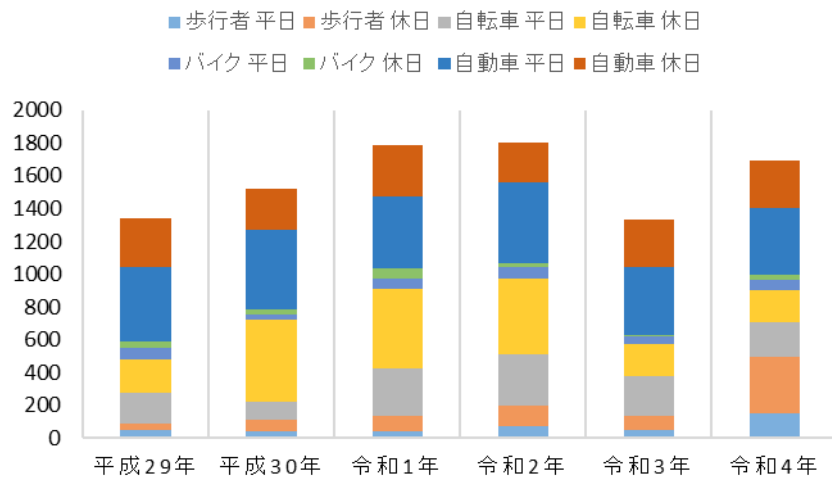
(交通手段別推移)



① 葛上精肉店前



② 志寿花前



③ スミヨシ文具前

