

令和5年度中心市街地等通行量調査報告(第7回)

1 調査の目的

本調査は本町の中心市街地である本通商店街、仲の町の通行量を調査することにより、中心市街地活性化及び商業振興発展策の立案の基礎資料とする。

2 調査方法

中心市街地の本通商店街2カ所、仲の町1カ所に調査員を配置し、通行方法(歩行者、自転車、バイク、自動車)、進行方向別に、歩行者のみ属性(性別、年齢)について計測した。

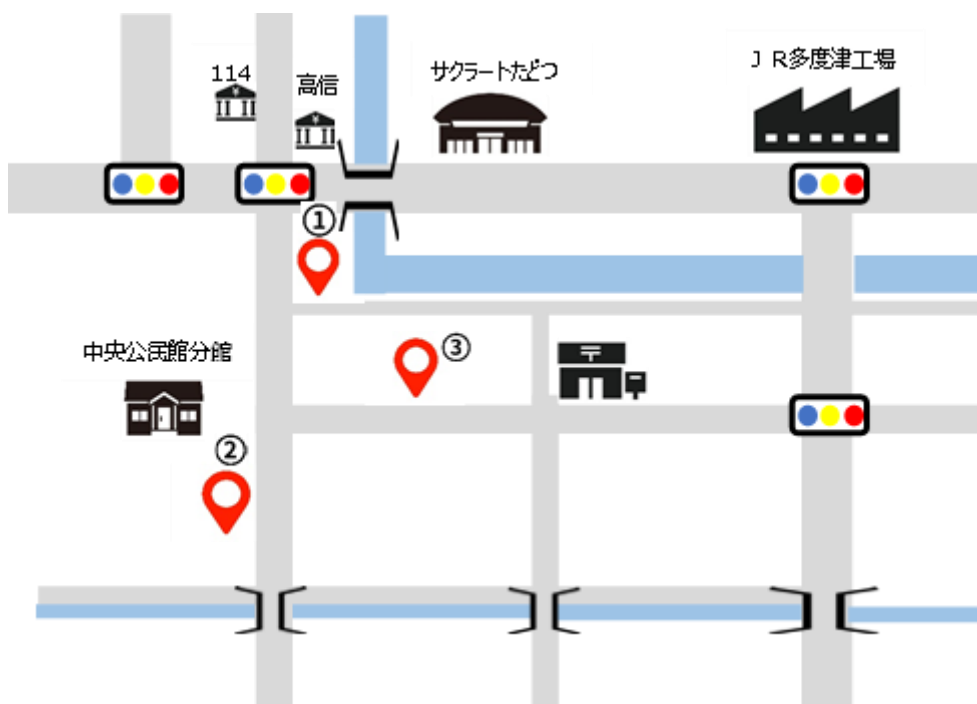
3 調査日時

(1) 実施日

- ①平日 令和5年10月12日(木) 天候：晴れのち曇り
午前8時～午後7時
- ②休日 令和5年10月15日(日) 天候：晴れ
午前8時～午後7時

(2) 場 所 本通商店街2カ所、仲の町1カ所 ※下記地図参照

- (調査地点) ①葛上精肉店前
②まことプラザ前
③住吉文具店前



4 調査結果

【総通行量】

平日	10月12日(木)	休日	10月15日(日)
総通行量	1,586	総通行量	1,538

【調査地点別】

平日	10月12日(木)	休日	10月15日(日)
①葛上精肉店前	556	①葛上精肉店前	449
②まことプラザ	528	②まことプラザ前	664
③スミヨシ文具前	502	③スミヨシ文具前	425
合計	1,586	合計	1,538

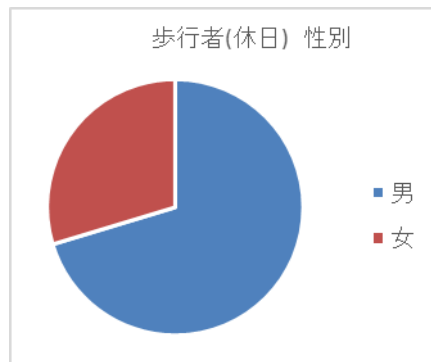
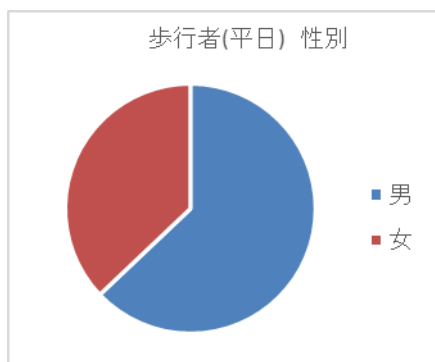
【通行手段別】

地区	調査地点	通行手段	10/12(平日)	10/15(休日)
本 通	葛上精肉店前	歩行者	78	84
		自転車	133	145
		バイク	26	9
		自動車	319	211
		小計	556	449
	まことプラザ前	歩行者	50	242
		自転車	146	168
		バイク	45	16
		自動車	287	238
		小計	528	664
仲ノ町	スミヨシ文具前	歩行者	85	75
		自転車	147	190
		バイク	20	5
		自動車	250	155
		小計	502	425
総通行量			1,586	1,538

【歩行者属性】

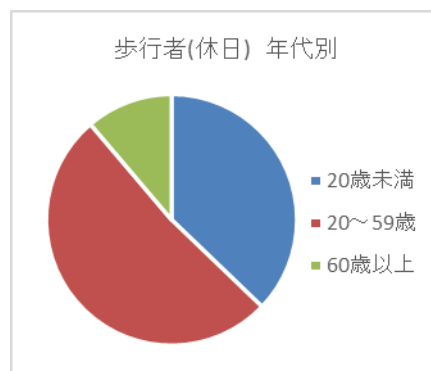
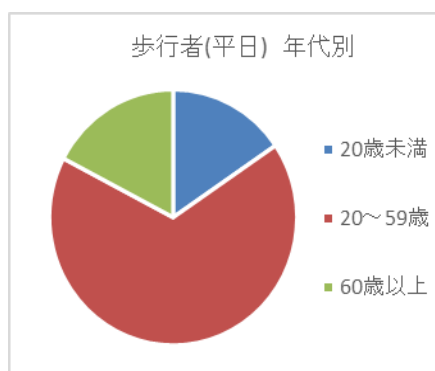
(性別)

性別	10月12日(平日)	比率	10月15日(休日)	比率
男	134	62.9%	282	70.3%
女	79	37.1%	119	29.7%
合計	213	100%	401	100%



(年代別)

年代別	10月12日(平日)	比率	10月15日(休日)	比率
20歳未満	33	15.5%	149	37.2%
20~59歳	143	67.1%	207	51.6%
60歳以上	37	17.4%	45	11.2%
合計	213	100%	401	100%



【調査結果】

- ・ 総通行量は平日 **1,586**、休日 **1,538**
- ・ 通行量が多かったのは、10/12(木)は葛上精肉店前、まことプラザ前、住吉文具前の順、10/15(日)休日はまことプラザ前、葛上精肉店前、住吉文具前の順である。
- ・ 通行手段は多い順に10/12(木)、10/15(日)ともに車、自転車、歩行、バイクである。
- ・ 調査地点別歩行者の多い順は10/12(木)は住吉文具前、葛上精肉店、まことプラザ

前、10/15(日)ではまことプラザ前、葛上精肉店前、住吉文具前の順である。

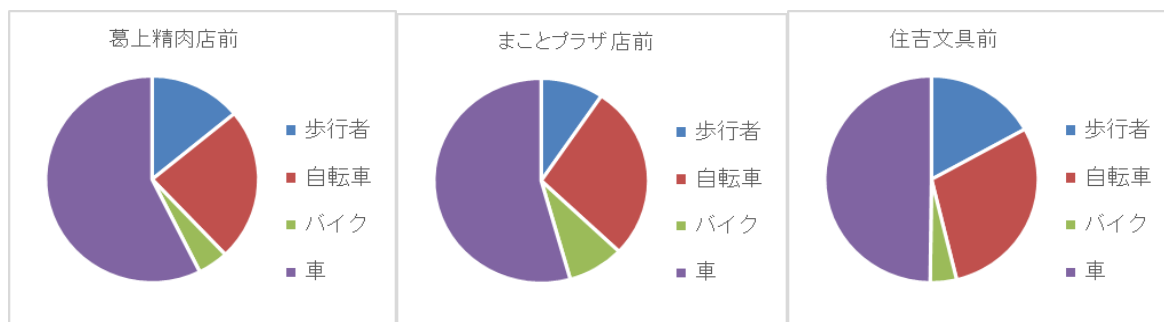
- ・歩行者性別では、10/12(木)、10/15(日)ともに6.7割が男性である。
- ・歩行者年代別では10/12(木)、10/15(日)ともに20歳以上59歳がもっとも多く5割以上を占めている。

5 調査日別

〈平日〉10月12日(木) 天候:晴れのち曇り

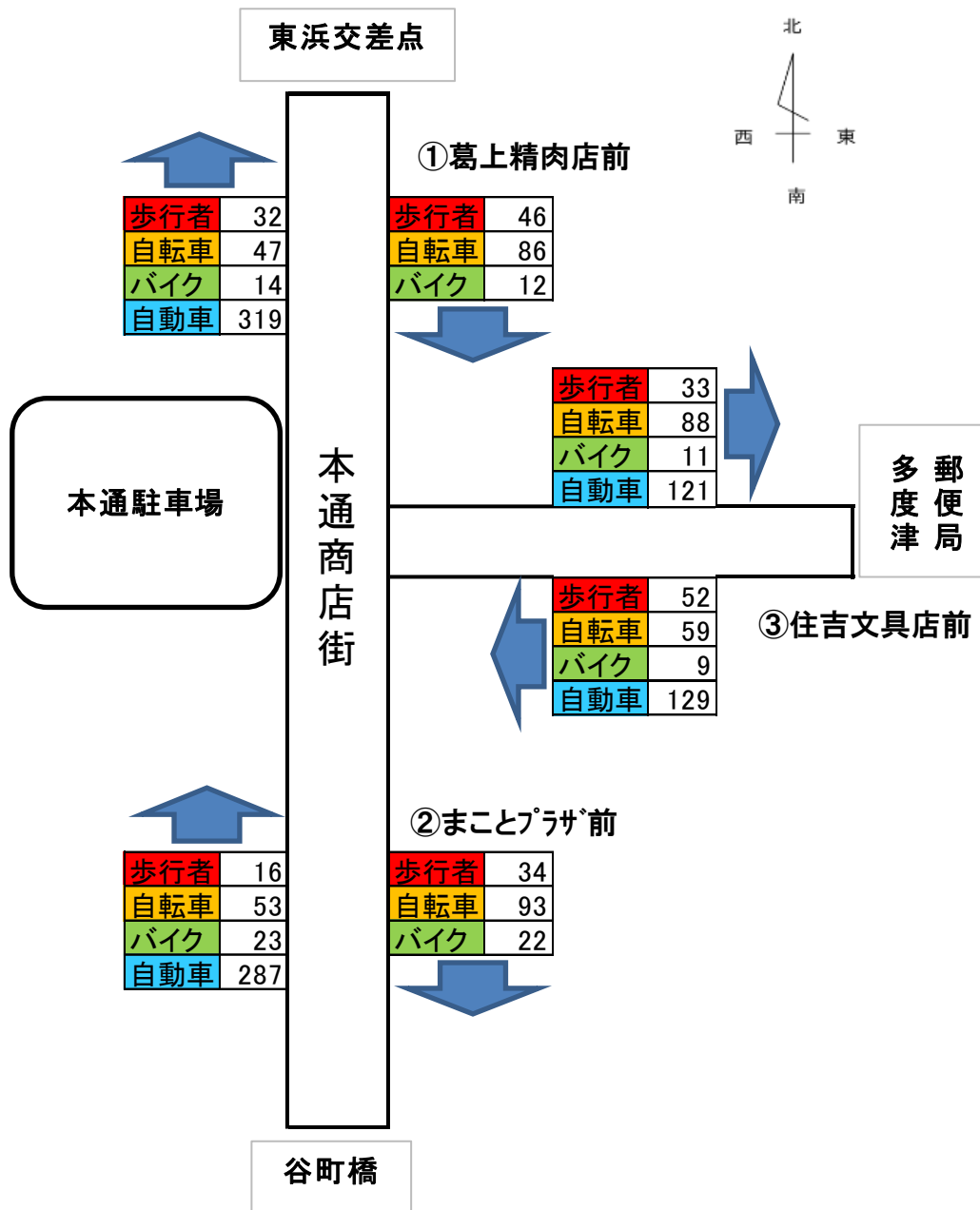
【総通行量】 **1,586**

調査地点	歩行	自転車	バイク	車	合計
① 葛上精肉店前	78	133	26	319	556
② まことプラザ前	50	146	45	287	528
③ 住吉文具前	85	147	20	250	502
合計	213	426	91	856	1,586



【進行方向別】

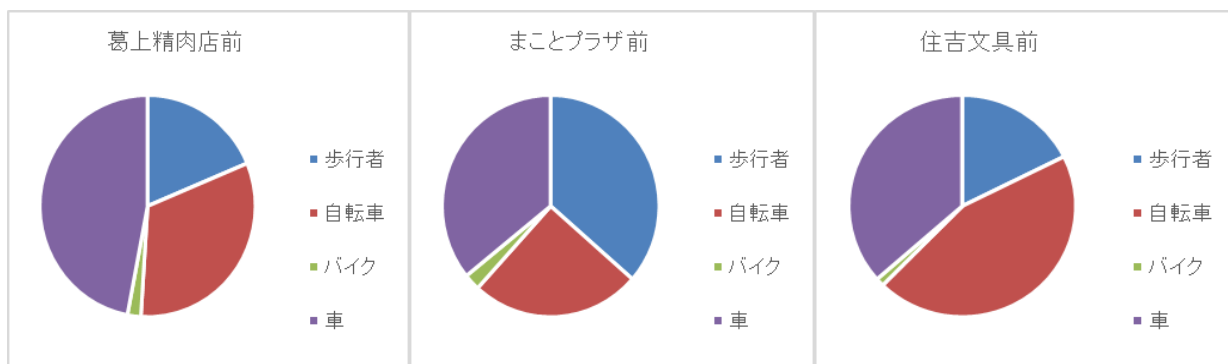
調査地点	南→北 (谷町橋→東浜交差点)	北→南 (東浜交差点→谷町橋)	東→西 (郵便局→本通駐車場)	西→東 (本通駐車場→郵便局)
① 葛上精肉店前	412	144	—	—
② まことプラザ前	379	149	—	—
③ 住吉文具前	—	—	249	253



〈休日〉 10月15日 (日) 天候：晴れのち曇り

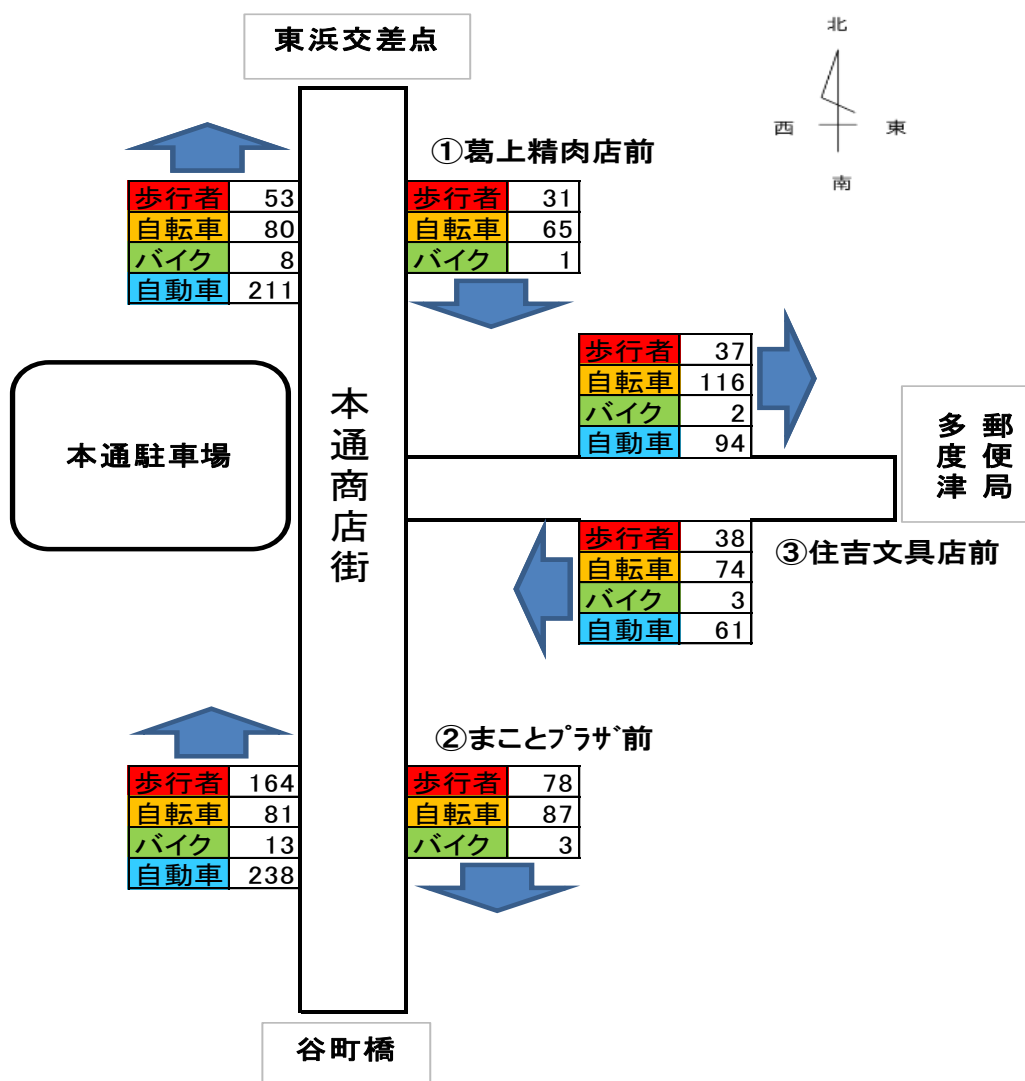
【総通行量】 1,538

調査地点	歩行者	自転車	バイク	車	合計
① 葛上精肉店前	84	145	9	211	449
② まことプラザ前	242	168	16	238	664
③ 住吉文具前	75	190	5	155	425
合計	401	503	30	604	1,538



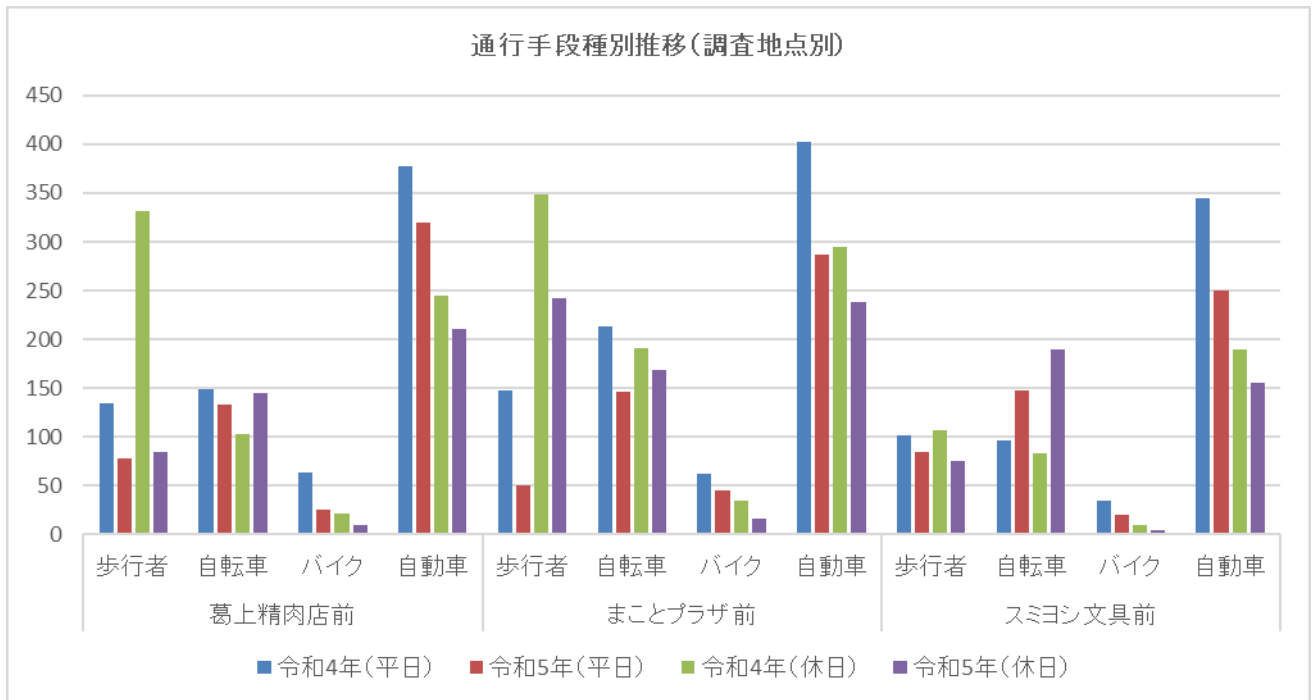
【進行方向別】

調査地点	南→北 (谷町橋→東浜交差点)	北→南 (谷町橋→東浜交差点)	東→西 (郵便局→本通駐車場)	西→東 (本通駐車場→郵便局)
① 葛上精肉店前	352	97	—	—
② まことプラザ前	496	168	—	—
③ 住吉文具前	—	—	176	249



6 前年との対比

地区	調査地点	通行手段	R4年(平日)	R5年(平日)	増減率	R4年(休日)	R5年(休日)	増減率
本 通	葛上精肉店前	歩行者	135	78	58%	331	84	25%
		自転車	149	133	89%	103	145	141%
		バイク	63	26	41%	21	9	43%
		自動車	377	319	85%	245	211	86%
		小計	724	556	77%	700	449	64%
	まことプラザ前	歩行者	148	50	34%	349	242	69%
		自転車	213	146	69%	191	168	88%
		バイク	62	45	73%	35	16	46%
		自動車	402	287	71%	295	238	81%
		小計	825	528	64%	870	664	76%
仲ノ町	スミヨシ文具前	歩行者	101	85	84%	107	75	70%
		自転車	96	147	153%	83	190	229%
		バイク	35	20	57%	9	5	56%
		自動車	344	250	73%	189	155	82%
		小計	576	502	87%	388	425	110%
総通行量			2,125	1,586	75%	1,958	1,538	79%



(前年との対比結果)

- ・総通行量は平日(前年比 75%)、休日(前年比 79%)に減少。
- ・調査地点別は平日①②③のすべて減少、休日は①②で減少、唯一③のみ増加。
- ・通行手段では平日、休日ともに歩行、バイク、車が減少、自転車のみ平日③、休日①③で増加。

【総評】

総通行量は平日(▲25%)、休日(▲21%)ともに減少。

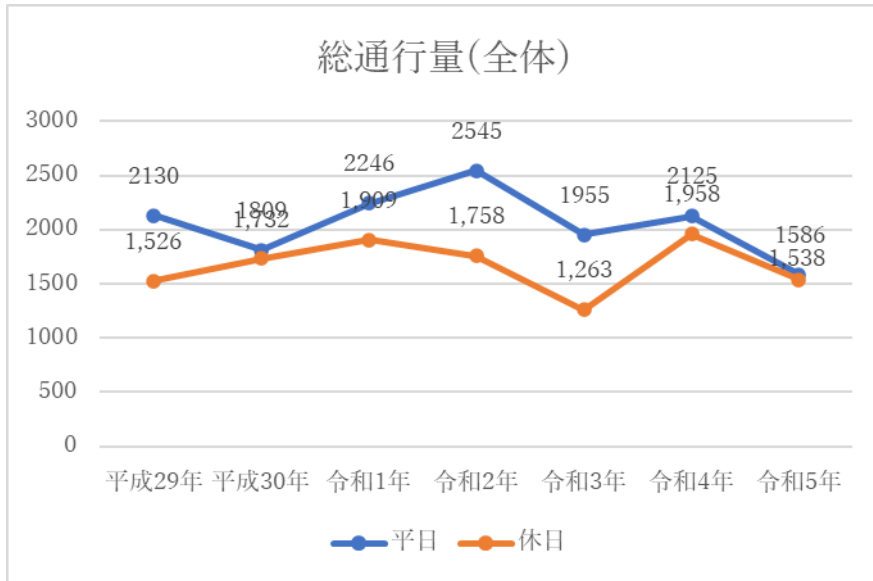
昨年は瀬戸内国際芸術祭の開催期間中であったこともあり、通行量が大幅に増加した反動と新型コロナウイルス感染症からの行動制限が解除され町外への流出から本年度調査では大幅に減少した。また、平日の総通行量においては平成 29 年調査開始から最低記録を更新した。しかし、新型コロナウイルス感染症の影響による渡航制限は解除となり外国人研修生の受け入れが再開されたことで、交通手段である自転車の通行が増加したと推測され、当町の地域性を反映した結果となった。

【参考資料】

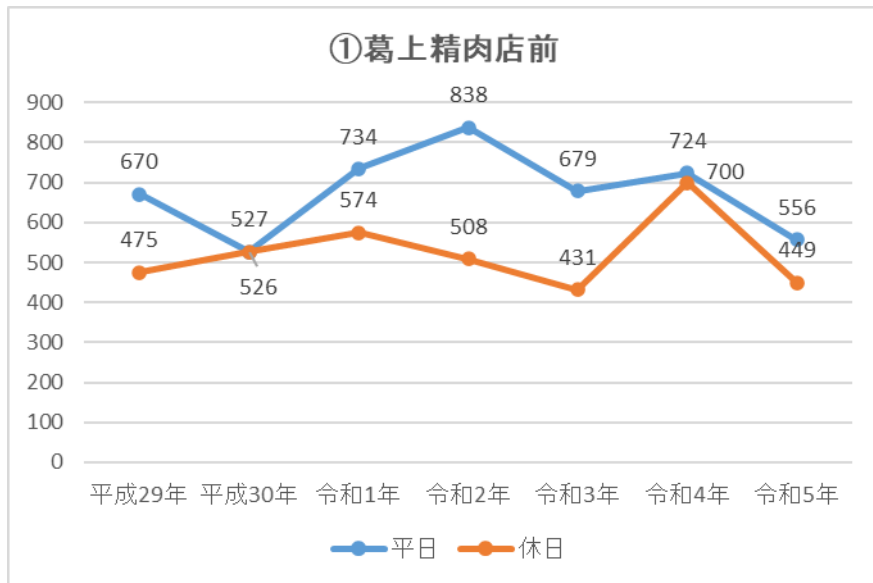
調査年別通行量

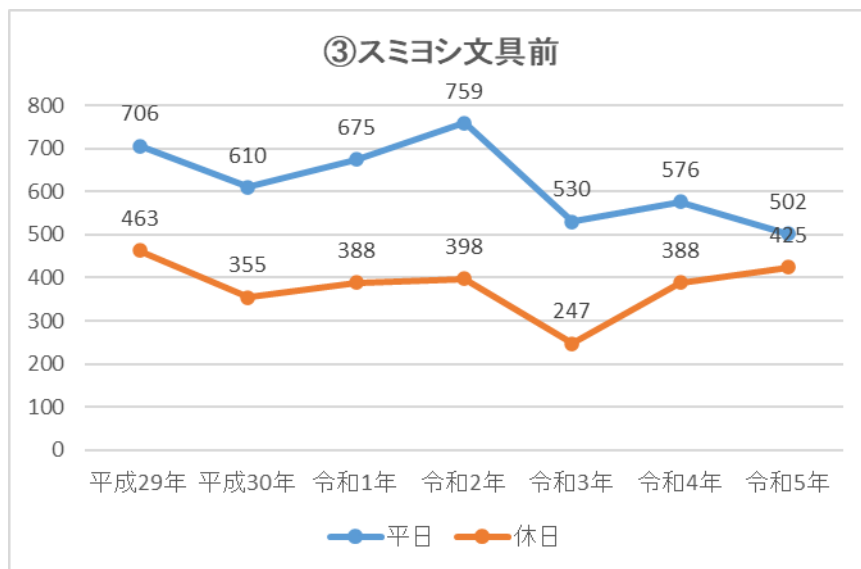
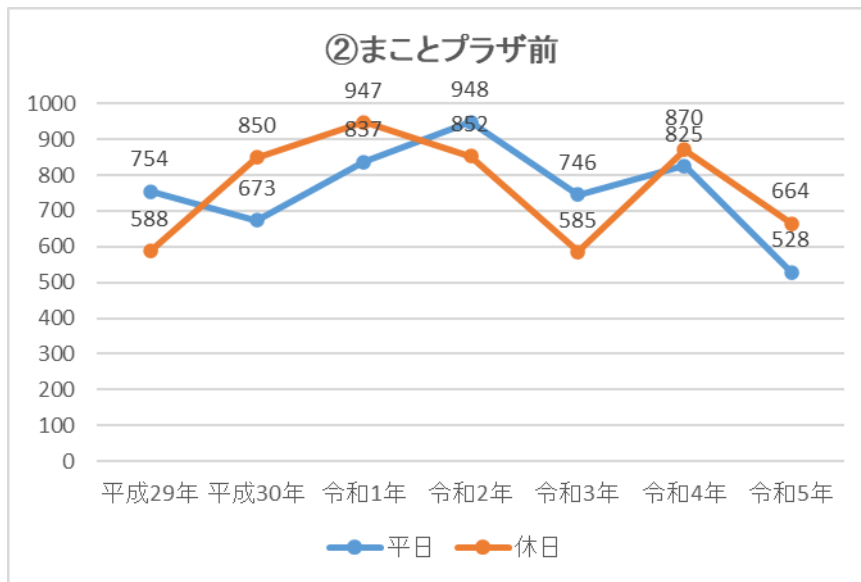
地区	調査地点	通行手段	年度	平成29年	平成30年	令和1年	令和2年	令和3年	令和4年	令和5年
			天気(平日)	晴れ	雨	晴れ	晴れ	晴れ	晴れ	晴れのち曇り
			天気(休日)	曇り時々雨	晴れ	晴れ	曇りのち晴れ	曇り一時雨	曇り一時雨	晴れ
本 通	1. 葛上精肉店前	歩行者	平日	58	39	79	86	69	135	78
			休日	39	75	92	99	65	331	84
		自転車	平日	162	49	170	269	196	149	133
			休日	125	183	203	183	99	103	145
		バイク	平日	52	33	65	47	42	63	26
			休日	17	22	24	15	9	21	9
		自動車	平日	398	405	420	436	372	377	319
			休日	294	247	255	211	258	245	211
	小計	平日	670	526	734	838	679	724	556	
		休日	475	527	574	508	431	700	449	
	2. 志寿花前	歩行者	平日	46	44	41	71	46	148	50
			休日	40	71	95	126	91	349	242
		自転車	平日	186	108	292	310	239	213	146
			休日	211	502	480	465	195	191	168
		バイク	平日	68	30	64	71	51	62	45
			休日	37	28	64	20	9	35	16
		自動車	平日	454	491	440	496	410	402	287
			休日	300	249	308	241	290	295	238
小計	平日	754	673	837	948	746	825	528		
	休日	588	850	947	852	585	870	664		
仲 ノ 町	3. スミヨシ文具前	歩行者	平日	88	80	86	71	52	101	85
			休日	35	41	62	92	35	107	75
		自転車	平日	129	51	180	205	138	96	147
			休日	104	133	126	110	66	83	190
		バイク	平日	44	24	50	43	18	35	20
			休日	39	17	10	11	7	9	5
		自動車	平日	445	455	359	440	322	344	250
			休日	285	164	190	185	139	189	155
		小計	平日	706	610	675	759	530	576	502
			休日	463	355	388	398	247	388	425
総通行量			平日	2130	1809	2246	2545	1955	2125	1586
			休日	1,526	1,732	1,909	1,758	1,263	1,958	1,538

(総通行量推移)

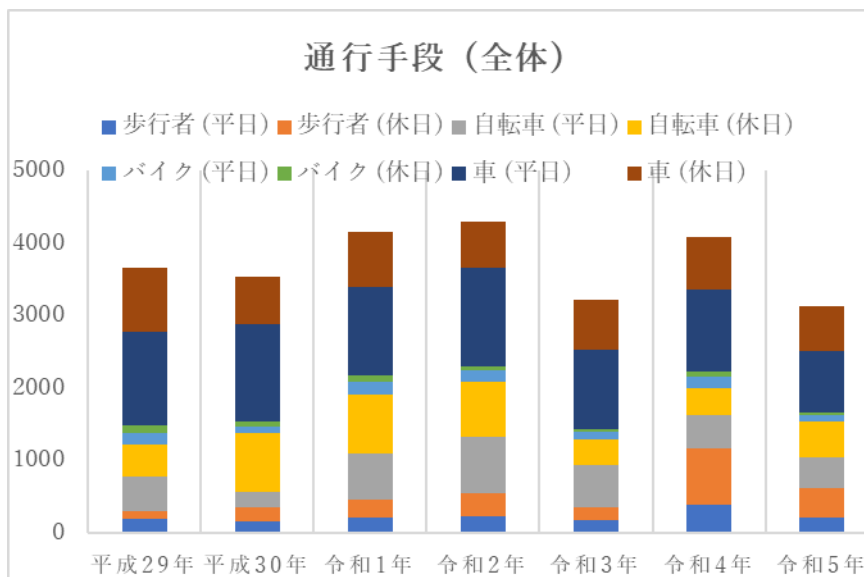


(調査地点別推移)

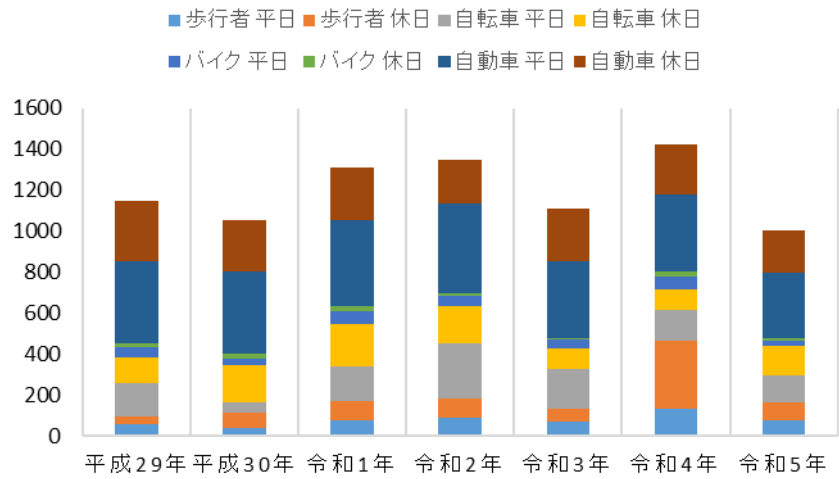




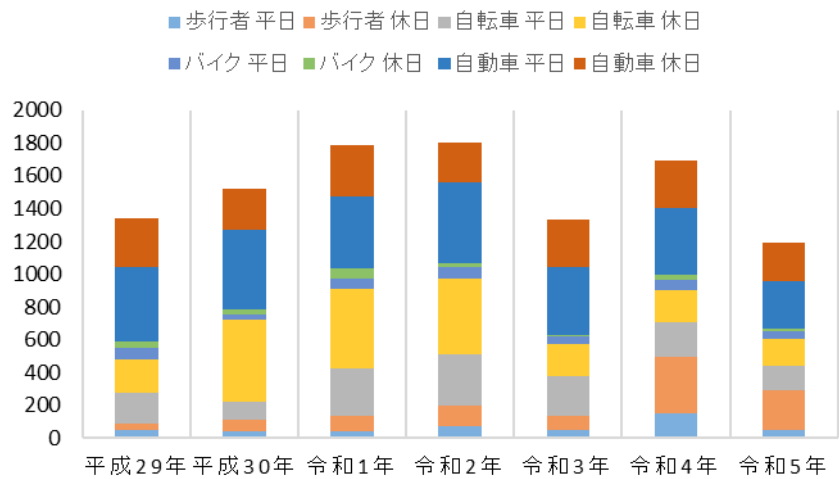
(交通手段別推移)



①葛上精肉店前



②まことプラザ前



③スミヨシ文具前

